



Kviečiame susipažinti su Klaipėdos regiono atliekų tvarkymo centru.

Šis tekstas yra parašytas lengvai suprantama kalba. Lengvai suprantama kalba reikalinga žmonėms, kuriems yra sunku skaityti ir suprasti įprastus tekstus.

Lengvai suprantama kalba padeda jiems sužinoti naujos informacijos. Tokių tekstų jau yra įvairiose pasaulio šalyse.

© Europos lengvai suprantamos kalbos logotipas: „Inclusion Europe“.

Daugiau informacijos rasite čia:

<https://www.inclusion-europe.eu/easy-to-read/ 2>

## Kas Klaipėdos regiono atliekų tvarkymo centras?



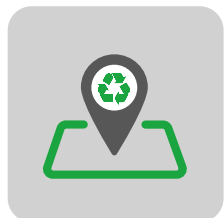
Klaipėdos regiono atliekų tvarkymo centras yra įmonė.

Toliau **Klaipėdos regiono atliekų tvarkymo centrą** vadinsime trumpiau - **KRATC**.

## KRATC yra įmonė, kuri rūpinasi:



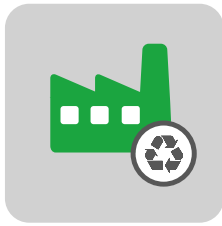
- atliekų surinkimu Klaipėdos mieste,
- atliekų surinkimu Neringos savivaldybėje,



- didžiųjų ir žaliųjų atliekų priėmimu specialiose aikštelėse,

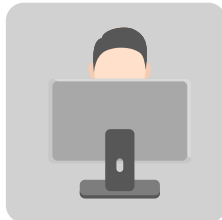


- mokesčių už atliekas skaičiavimu Klaipėdos mieste,
- mokesčių už atliekas skaičiavimu Neringos savivaldybėje,

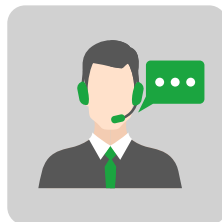


- įvairių atliekų sutvarkymu sąvartyne.

### **KRATC dirba:**



- administracija,

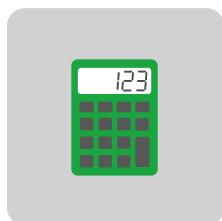


- klientų aptarnavimo padalinys,



- atliekų tvarkymo padalinys.

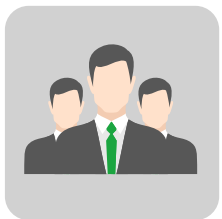
### **KRATC administracija rūpinasi:**



- mokesčių už atliekas skaičiavimu,



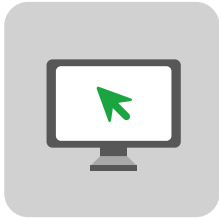
- atliekų surinkimo konteinerių pastatymu,



- 11 bendrovės padalinių darbu.

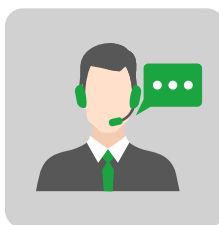


- Administracijai galite paskambinti telefonu +370 46 30 01 06,



- arba parašyti elektroninį laišką [kratc@kratc.lt](mailto:kratc@kratc.lt)

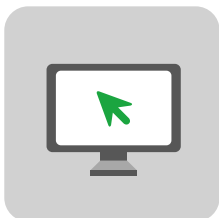
### **KRATC Klientų aptarnavimo padalinys atlieka šiuos darbus:**



- siunčia klientams pranešimus apie mokesčius už atliekas,
- padeda turintiems skolų už atliekas,
- atsako į visus klientų klausimus apie atliekas.

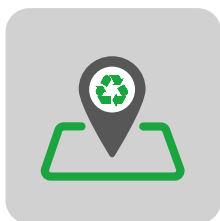


- Į Klientų aptarnavimo padalinį galite paskambinti telefonu +370 800 13344,

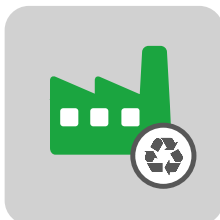


- arba parašyti elektroninį laišką [kokybe@kratc.lt](mailto:kokybe@kratc.lt)

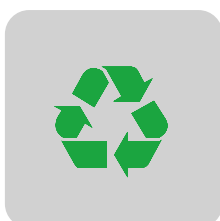
## KRATC Atliekų tvarkymo padalinys tvarko atliekas:



- priima didžiąsias ir žaliausias atliekas į specialias aikšteles,



- priima atliekas į sąvartyną,



- rūšiuoja įvairias atliekas gamykloje,



- parduoda išrinktas iš atliekų naudingas medžiagas.

## Kaip gauti pagalbą iš KRATC?

Jeigu norite gauti pagalbą iš KRATC, Jūs galite:



- paskambinti telefonu.  
KRATC telefono numeris yra +370 800 13344.



- atsiųsti elektroninį laišką.  
KRATC elektroninis paštas yra [kratc@kratc.lt](mailto:kratc@kratc.lt)



- ateiti į KRATC.



## KRATC adresas yra

Liepų g. 15,  
Klaipėda,  
Lietuva.  
KRATC pašto kodas yra  
LT - 92138

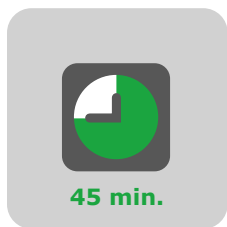
Šioje vietoje dirba **KRATC** darbuotojai.

## Kada dirba KRATC?

KRATC administracija ir Klientų aptarnavimo padalinys dirba:



- **pirmadienį** nuo **8:00** valandos iki **17:00** valandos,
- **antradienį** nuo **8:00** valandos iki **17:00** valandos,
- **trečiadienį** nuo **8:00** valandos iki **17:00** valandos,
- **ketvirtadienį** nuo **8:00** iki **17:00** valandos,
- **penktadienį** nuo **8:00** iki **15:45** valandos,

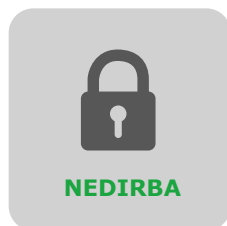


- **pietų pertrauka kasdien**  
nuo **12.00** iki **12.45** valandos.



- **Dieną prieš šventę KRATC dirba 1 valanda trumpiau.**

## Šventinės dienos yra:



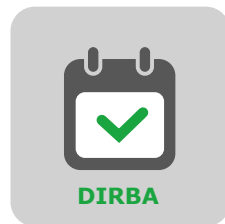
- sausio 1 diena,
- vasario 16 diena,
- kovo 11 diena,
- Velykų diena,
- birželio 24 diena,
- liepos 6 diena,
- rugpjūčio 15 diena,
- lapkričio 1 diena,
- lapkričio 2 diena,
- gruodžio 24 diena,
- gruodžio 25 diena,
- gruodžio 26 diena.

Teksto originalą parengė KRATC projektų vadovas komunikacijai  
Arūnas Liubinavičius. Iliustracijų šaltinis: FREEPIK

## VARIANTAI



ARBA



ARBA

